

# Handleiding printers Carmel

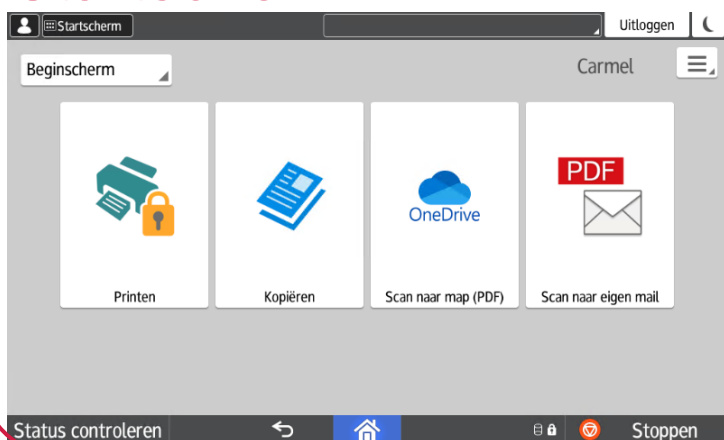
Juli 2023



## Hoe gebruik ik de printers bij Carmel?

Meld je eerst aan: haal je printpas over de paslezer of log in met je e-mailadres en wachtwoord

### Startschermb

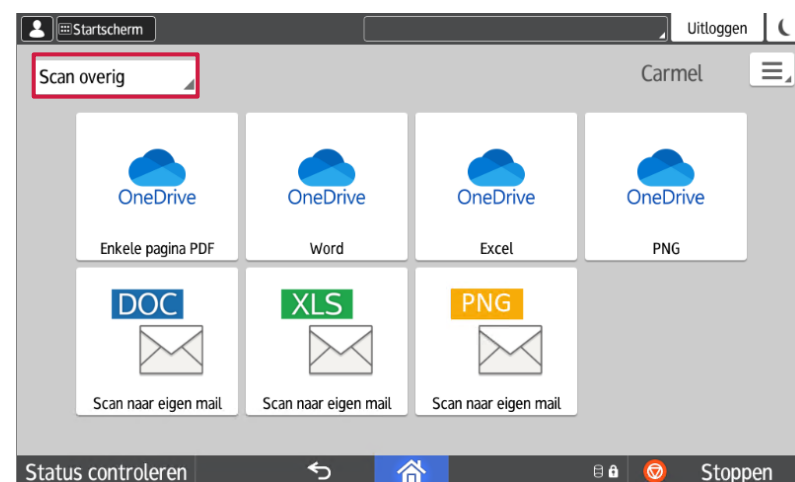


Terug naar het startscherm?

Klik op of op

### Overige opties voor scannen

- Klik in het startscherm op:
- Selecteer:
- Het volgende scherm wordt getoond:



- Kies de gewenste optie voor het scannen.

Goed om te weten:

- De bovenste vier knoppen scannen documenten rechtstreeks naar je OneDrive in de map **Scans**.
- Enkele pagina PDF: van iedere pagina wordt een aparte PDF gemaakt.
- De onderste drie knoppen scannen documenten naar je eigen mailadres.

### Printen

1. Kies **Printen**.
2. Selecteer de opdracht(en) die je wilt printen.
3. Druk op de startbutton (groene knop).

### Een kopie maken

1. Kies **Kopiëren**.
2. Leg het origineel in de documentinvoer of op de glasplaat.
3. Selecteer je gewenste instellingen.
4. Geef het aantal gewenste kopieën op.
5. Druk op de startbutton (groene knop).

### Scannen naar map/e-mail

1. Kies **Scannen naar map (PDF)** of **Scannen naar eigen mail**.
2. Leg het origineel in de documentinvoer of op de glasplaat.
3. Wijzig indien gewenst de scaninstellingen.
4. Druk op de startbutton (groene knop).

NB. Scannen naar map (PDF) zet bestanden in de map **Scans** van je OneDrive

Afmelden: haal je printpas over de paslezer of druk op Uitloggen