



Handleiding Laptop versleuteling

Stap1: start Bitlocker

Klik linksonder op Starten en typ 'Bitlocker' en klik vervolgens op onderstaand icoontje

Mocht dit icoontje niet zichtbaar zijn heeft u waarschijnlijk een 'Windows 10 home editie' deze kunt u gratis laten upgraden naar 'Windows 10 Education' bij het servicepunt.



BitLocker beheren
Configuratiescherm

Stap2: controleer de status

Er zijn twee mogelijke meldingen 'Bitlocker uitgeschakeld' of 'Bitlocker ingeschakeld'

'Indien Bitlocker' is ingeschakeld hoeft u verder géén actie meer te ondernemen, het systeem is reeds versleuteld.

Station met besturingssysteem

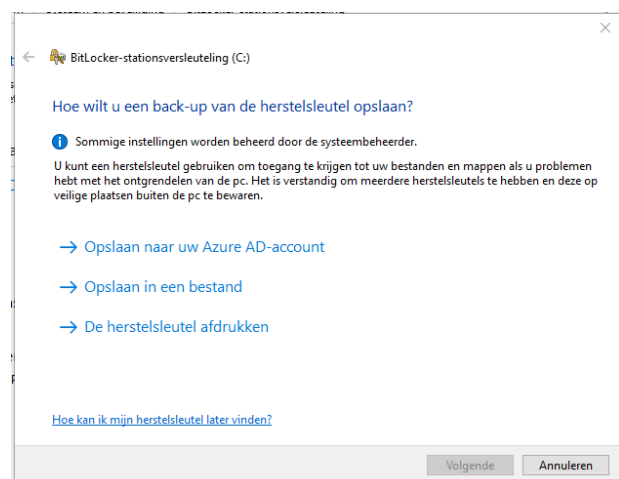
C: BitLocker uitgeschakeld



 **BitLocker inschakelen**

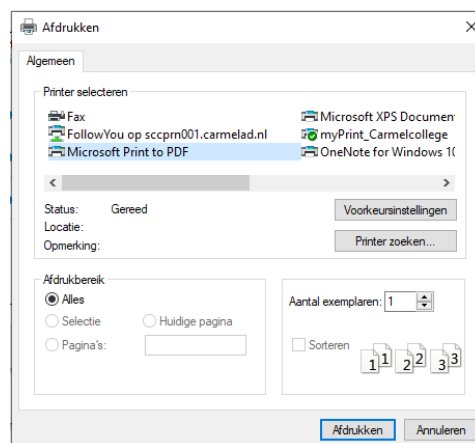
Stap3: Bitlocker inschakelen

Indien Bitlocker is uitgeschakeld (zoals in het voorbeeld) dient deze te worden ingeschakeld. Dit kunt u zelf uitvoeren door op de link 'Bitlocker inschakelen' te klikken. Klik vervolgens op 'De herstelsleutel afdrukken'

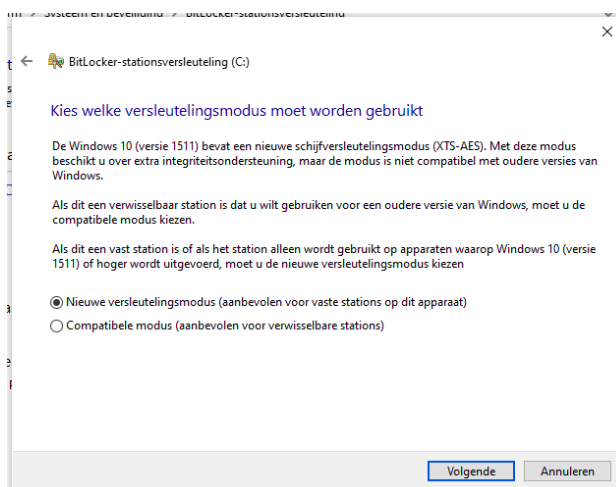


Selecteer 'Microsoft Print to PDF' en klik op 'Afdrukken'

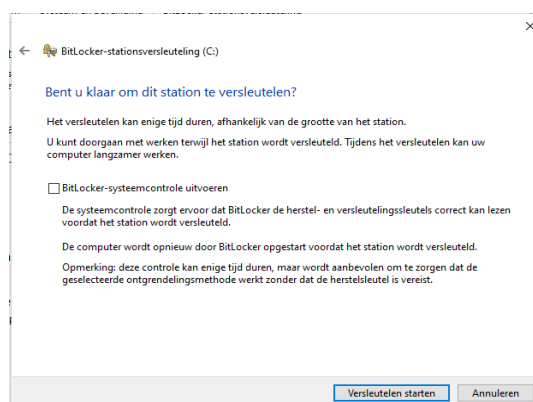
Geef dit bestand een herkenbare naam bijvoorbeeld 'Herstelsleutel laptop Jan.pdf'



Klik op 'Volgende' en selecteer 'Volledige schijf versleutelen'. Selecteer de 'Nieuwe versleutelingsmodus' en klik op 'Volgende'

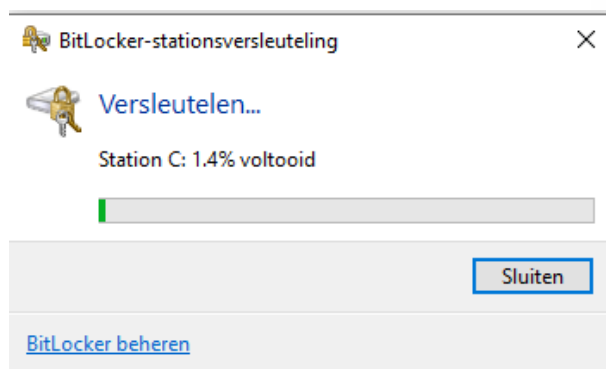


klik op 'Versleutelen starten'



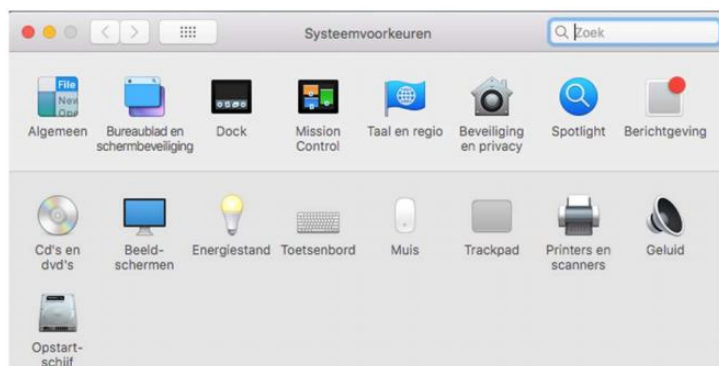
De versleuteling start, ons advies is om de laptop niet te gebruiken totdat de versleuteling voltooid is.

Het is van belang om de eerder genoemde herstel sleutel op een andere plek te bewaren, ons advies is om deze op te slaan op OneDrive.

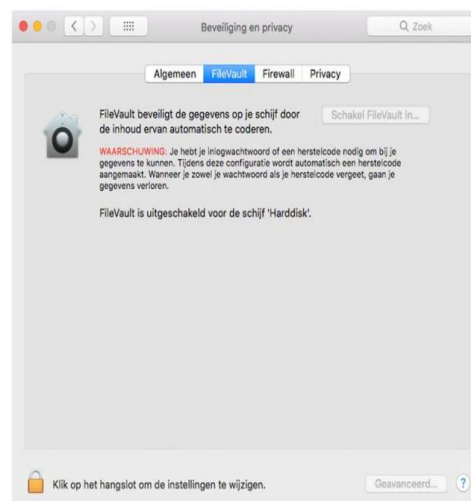


Versleutelen van een MacBook:

Bovenstaande werkwijze geldt niet voor mensen met een MacBook, bij een MacBook gaat u naar 'systeemvoorkeuren' vervolgens naar 'Beveiliging en Privacy' waar u kunt controleren of 'Filevault' (De Apple versie van Bitlocker) is ingeschakeld.



Klik op het tabblad Filevault:



Klik op het handslotje en vul je systeemwachtwoord in:



Het is aan te bevelen om de herstelcode op te slaan in het iCloud account.

Klik op 'Ga door'



LET OP! Zet je computer niet uit zolang al je bestanden versleuteld worden. Het kan erg lang duren voordat de bestanden versleuteld zijn.